

راهنمای مختصات دار کردن تصاویر در وب سایت شرکت فرادید

یکی از امکانات موجود در نرم افزار تارگت (Target)، استفاده از تصاویر جهت تعیین آدرس به عنوان مقصد می باشد (به عنوان مثال شما می توانید با کلیک کردن بر روی تصویر برج میلاد در قسمت تصاویر این مکان را به عنوان مقصد برای نرم افزار تعیین نمایید). شما می توانید هر تصویری را که دارای مختصات جغرافیایی (طول و عرض جغرافیایی) باشد را به در پوشه مربوطه در نرم افزار خود اضافه نموده و با مراجعه به آنها ، یکی از آن نقطه ها را به عنوان مقصد در نظر بگیرید (مثلا منزل اقوام و یا محل کار و ...).

چگونگی مختصات دار کردن تصاویر :

۱- در مرحله اول شما می بایست به سایت شرکت فرادید به آدرس www.target-gps.com مراجعه نموده و به قسمت کاربران وارد شوید (در این قسمت نام کاربری شما همان آدرس email شما می باشد) (شکل شماره ۱).



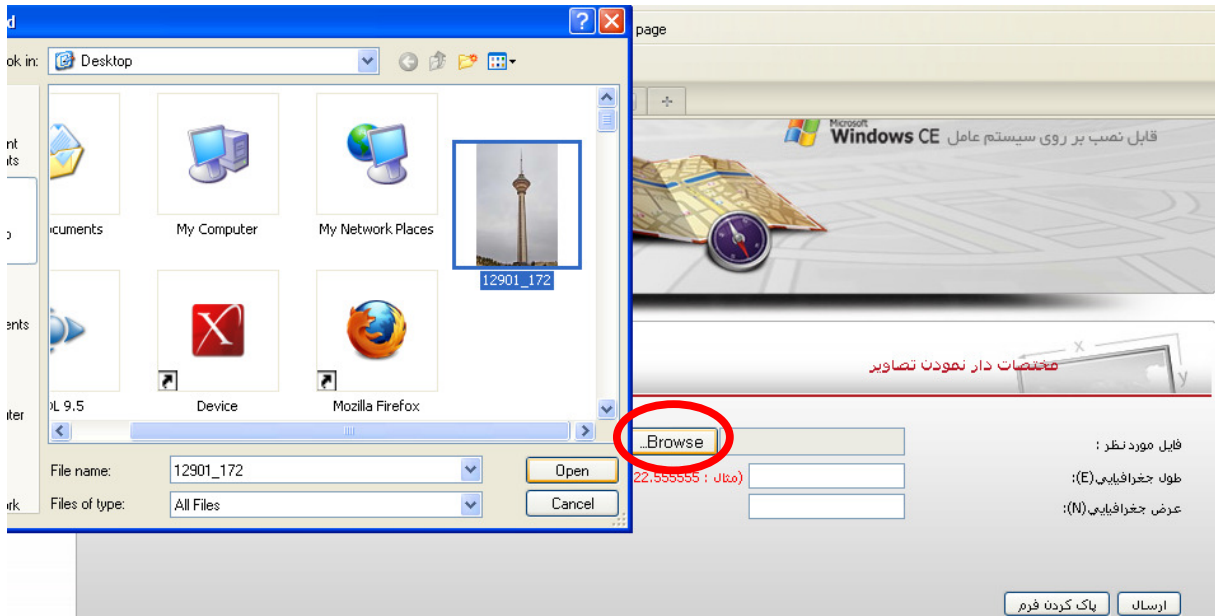
شکل شماره ۱ - ورود کاربران

۲- بعد از ورود به صفحه کاربری خود بر روی آیکون **مختصات دار کردن تصاویر** کلیک نمایید (شکل شماره ۲).



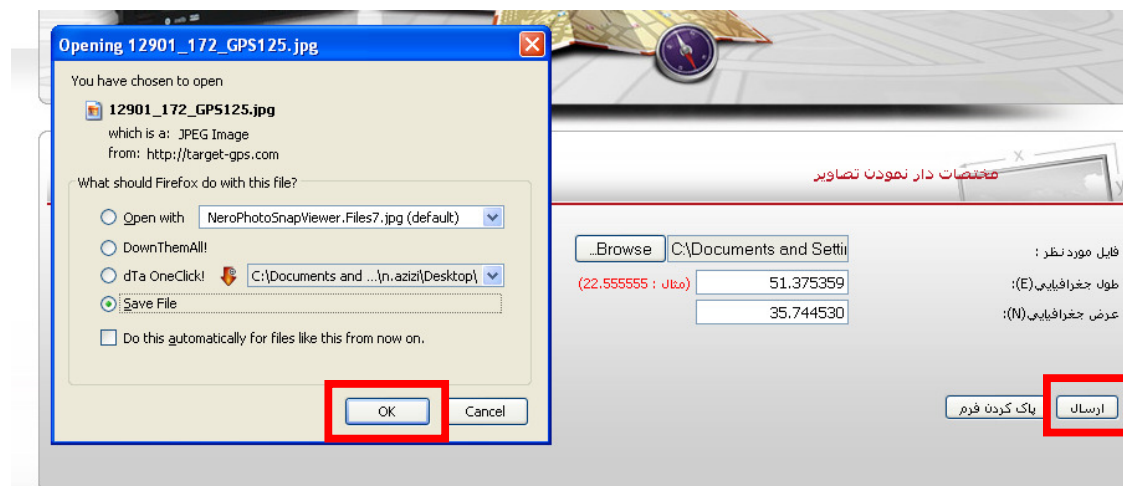
شکل شماره ۲ - دکمه مختصات دار کردن تصاویر

۳- همانطور که مشاهده می‌کنید شما به صفحه‌ای که در شکل ۳ مشاهده می‌کنید هدایت خواهید شد، در آنجا شما می‌بایست بر روی دکمه Browse کلیک کرده و عکس مورد نظر خود را از داخل کامپیوتر انتخاب نمایید.



شکل شماره ۳ - مختصات دار نمودن تصاویر

۴- در مرحله آخر طول و عرض جغرافیایی محل مورد نظر خود را به صورت DD (decimal Degree) در این مثال برای برج میلاد شما می‌بایست طول جغرافیایی را ۵۱.۳۷۵۳۵۹ و برای عرض جغرافیایی ۳۵.۷۴۴۵۳۰ در نظر بگیرید) در قسمت‌های مورد نظر وارد نموده و بر روی دکمه ارسال کلیک نمایید. همانطور که در شکل شماره ۴ مشاهده می‌شود پس از چند ثانیه از شما خواسته خواهد شد تا تصویر مختصات دار خود را خیره و استفاده نمایید.



شکل شماره ۴ - ذخیره تصویر برج میلاد مختصات دار شده

با تشکر از حسن توجه شما
شرکت فرادید